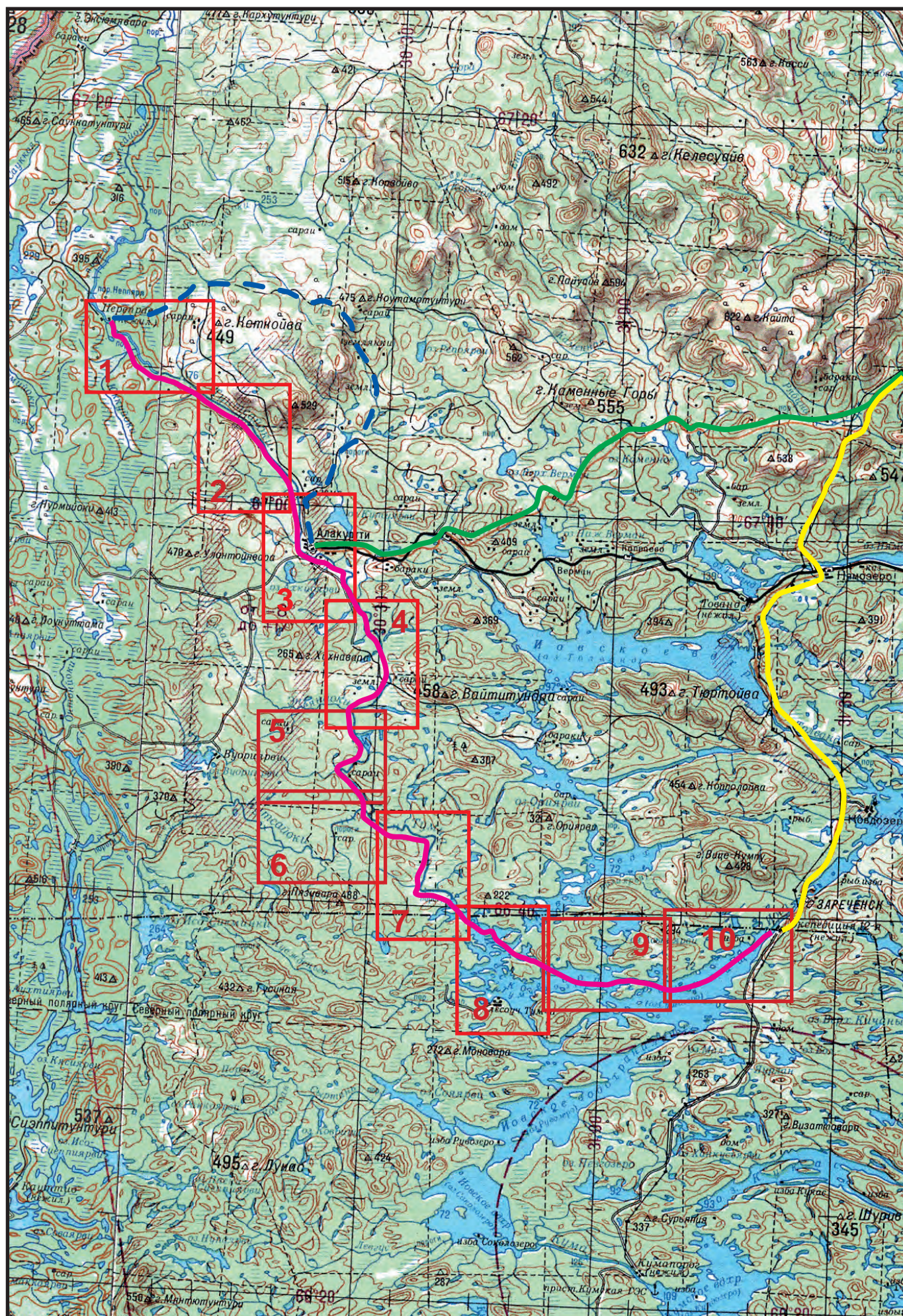















6. КАРТОГРАФИЧЕСКИЙ МАТЕРИАЛ.

Обзорная карта района похода, река Тумча.

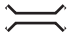



Кандалакша

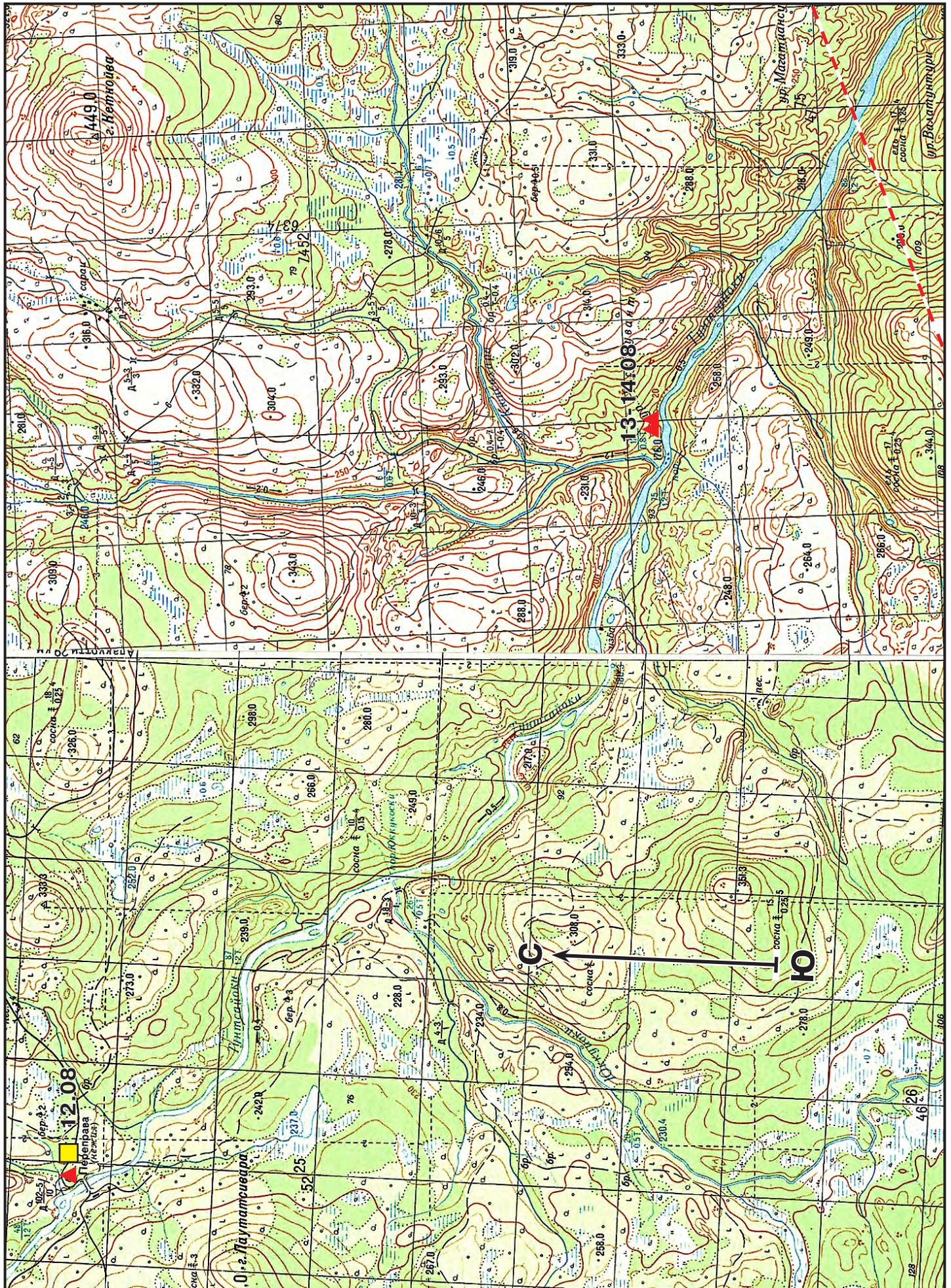
Условные обозначения, введённые на картах.

№	Название	Обозначение
1	Маршрут группы	
	Автобус из Кандалакши	
	Автобус в Кандалакшу	
	Сплав по реке и озёрам	
	Путь на вахтовке ГАЗ-66	
2	Листы карты	
3	Место сбора и место разбора судов	 12.08  27.08
4	Даты и места ночлегов	 12.08
5	Даты и места дневок	 13-14.08
6	Места стыковки маршрутных карт	
7	Дом, баня	
8	Порог	 пор. Первенец
9	Мост и разрушенный мост	
10	Откорректированный объект	

Откорректированные объекты.

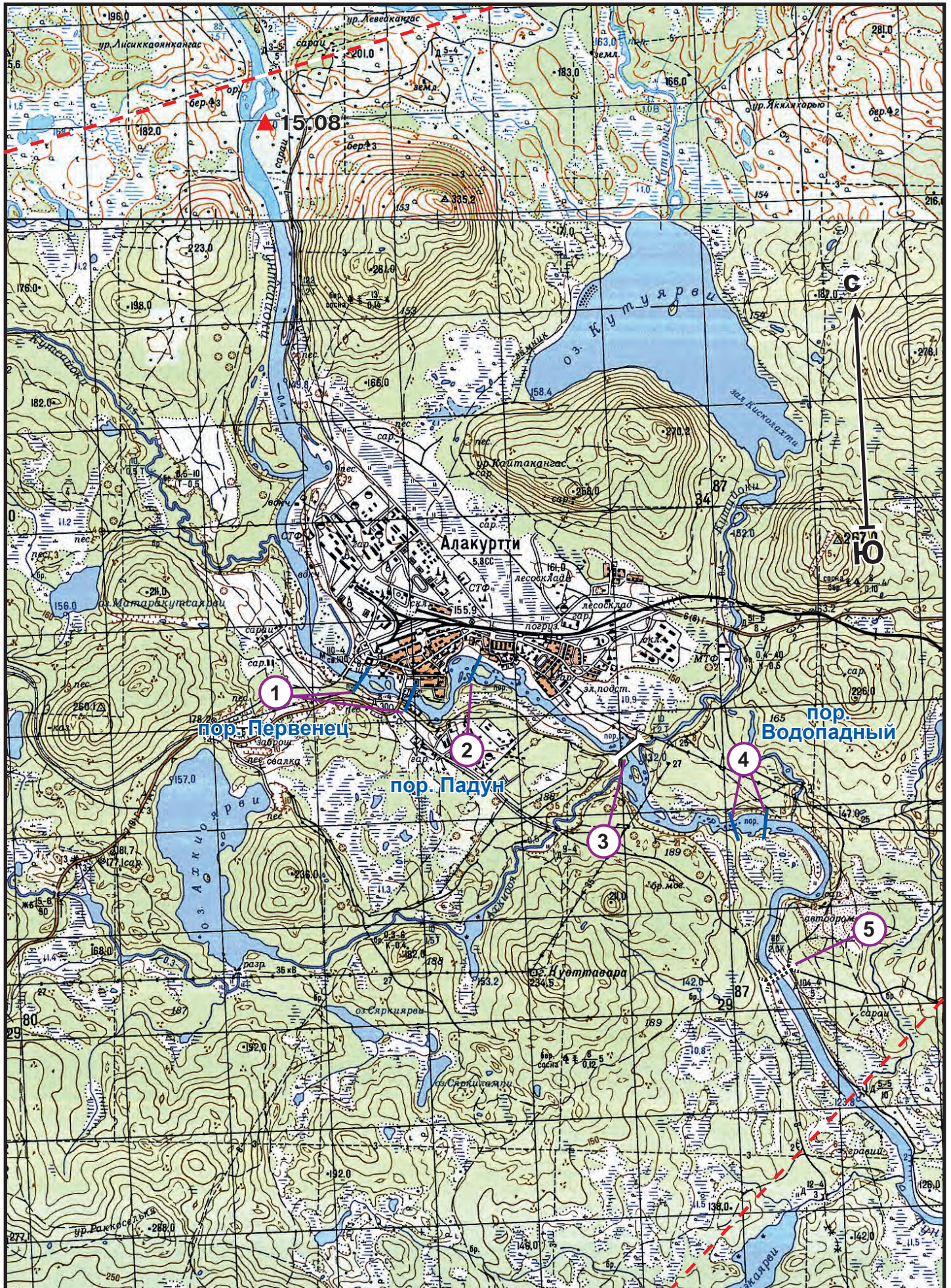
№	Наименование объекта	Обозначение	Лист маршрутной карты
1	Порог Первенец		3
2	Порог Падун		3
3	Мост автомобильный		3
4	Порог Водопадный		3
5	Мост разрушен		3
6	Порог Кривой		4
7	Порог Юрьев день		4
8	Порог Надежда		4
9	Порог Марч		4
10	Порог Красивый		5
11	Порог Яма		5
12	Порог Котёл		5
13	Порог Карниз		6
14	Порог Змея		7
15	Порог Шляпа		7

Маршрутная карта. Лист 1.
р. Тунтсайоки М-6 1:50 000

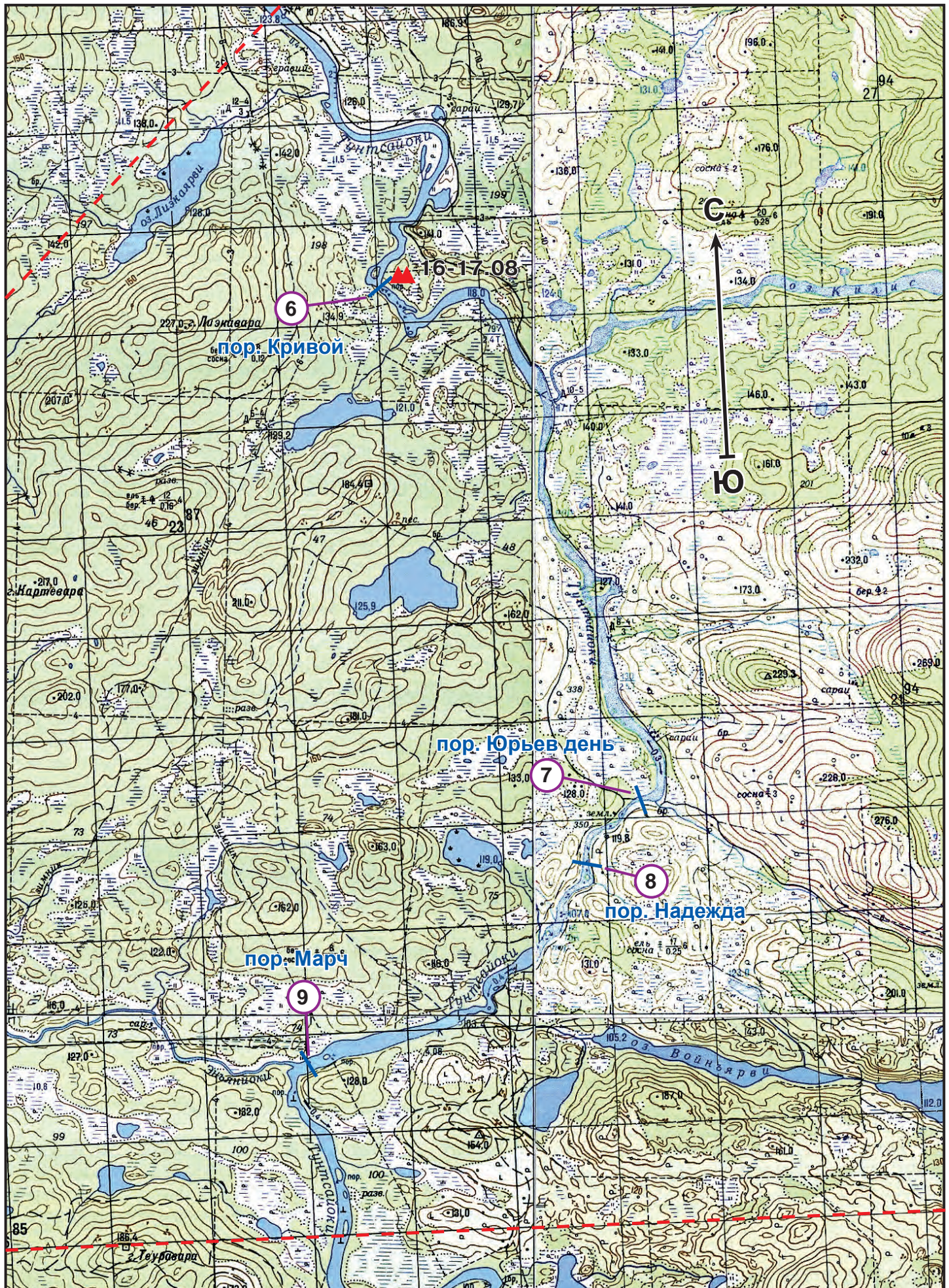


This is a detailed topographic map of the Khatanga area in the Arctic region. The map features a coordinate grid with latitude and longitude markings. Contour lines are drawn at 20-meter intervals, with higher elevations reaching up to 400 meters. The Khatanga River is shown flowing through the center of the map, with several smaller tributaries. Settlements are marked with dots and labeled, including Khatanga, Khatanga, and Khatanga. The map also shows various geographical features such as lakes, ponds, and mountains. A north arrow is located in the upper right corner of the map.

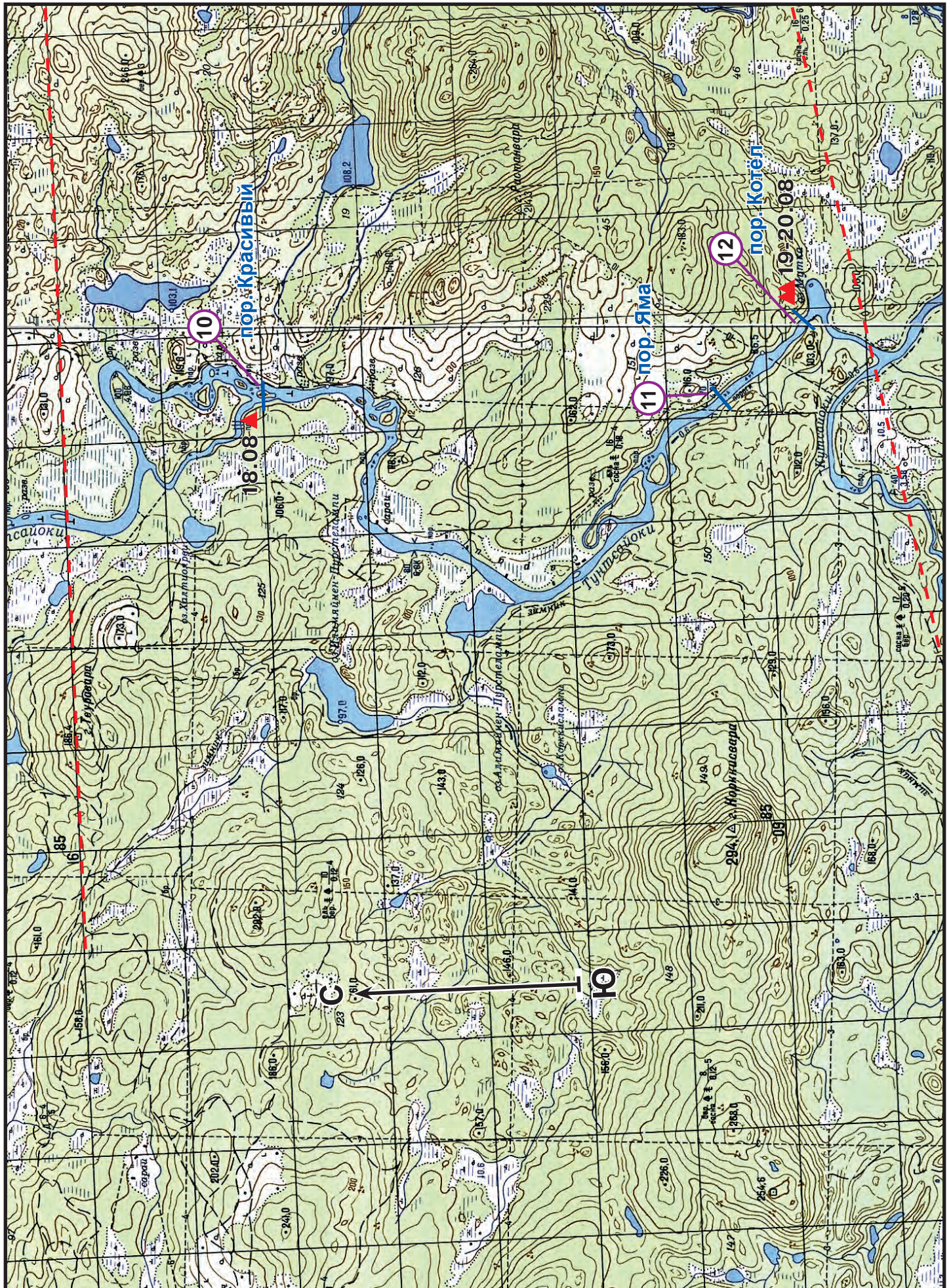
Маршрутная карта. Лист 3.
р. Тунтсайоки М-б 1:50 000



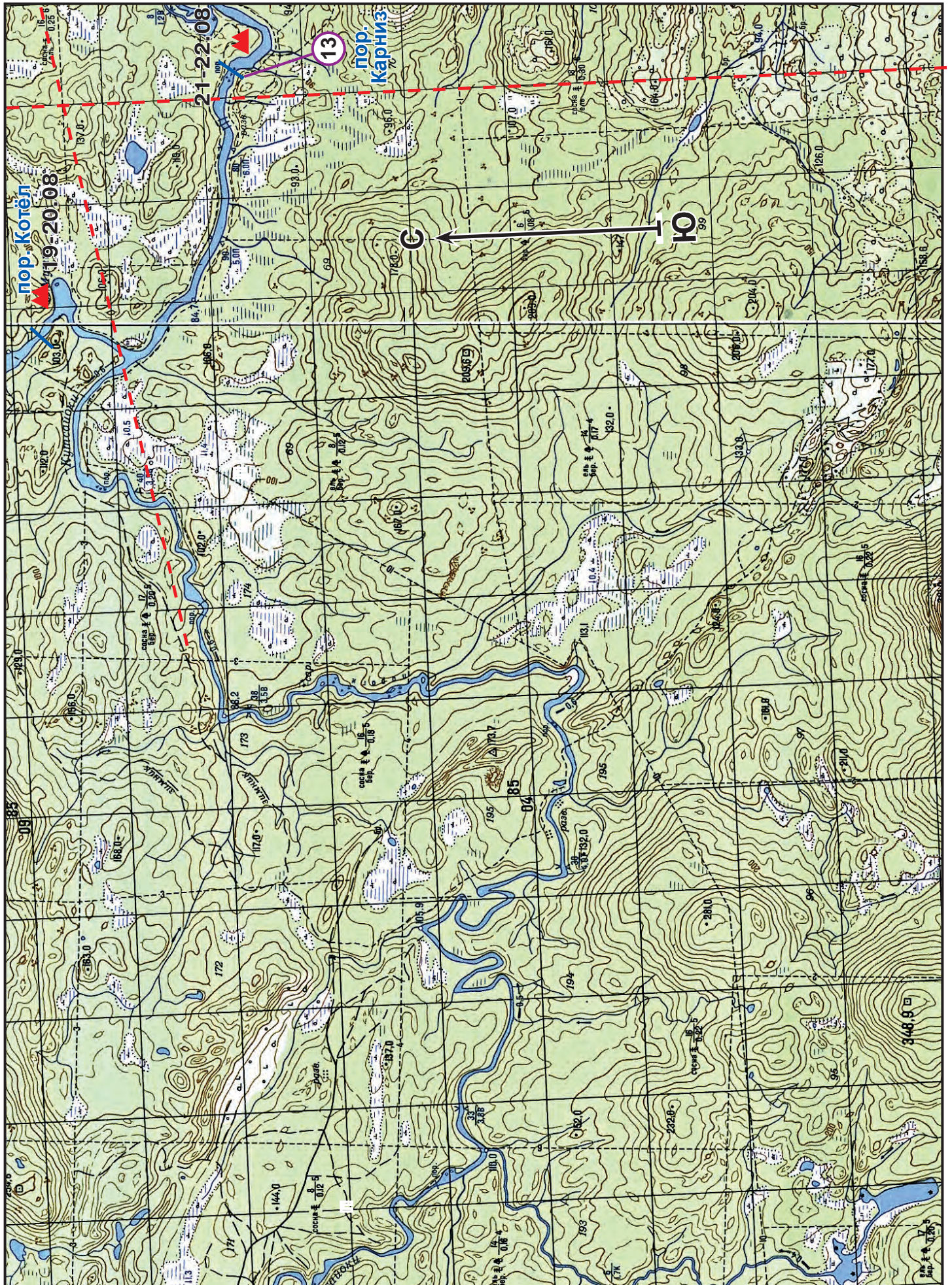
Маршрутная карта. Лист 4.
р. Тунтсайоки М-6 1:50 000



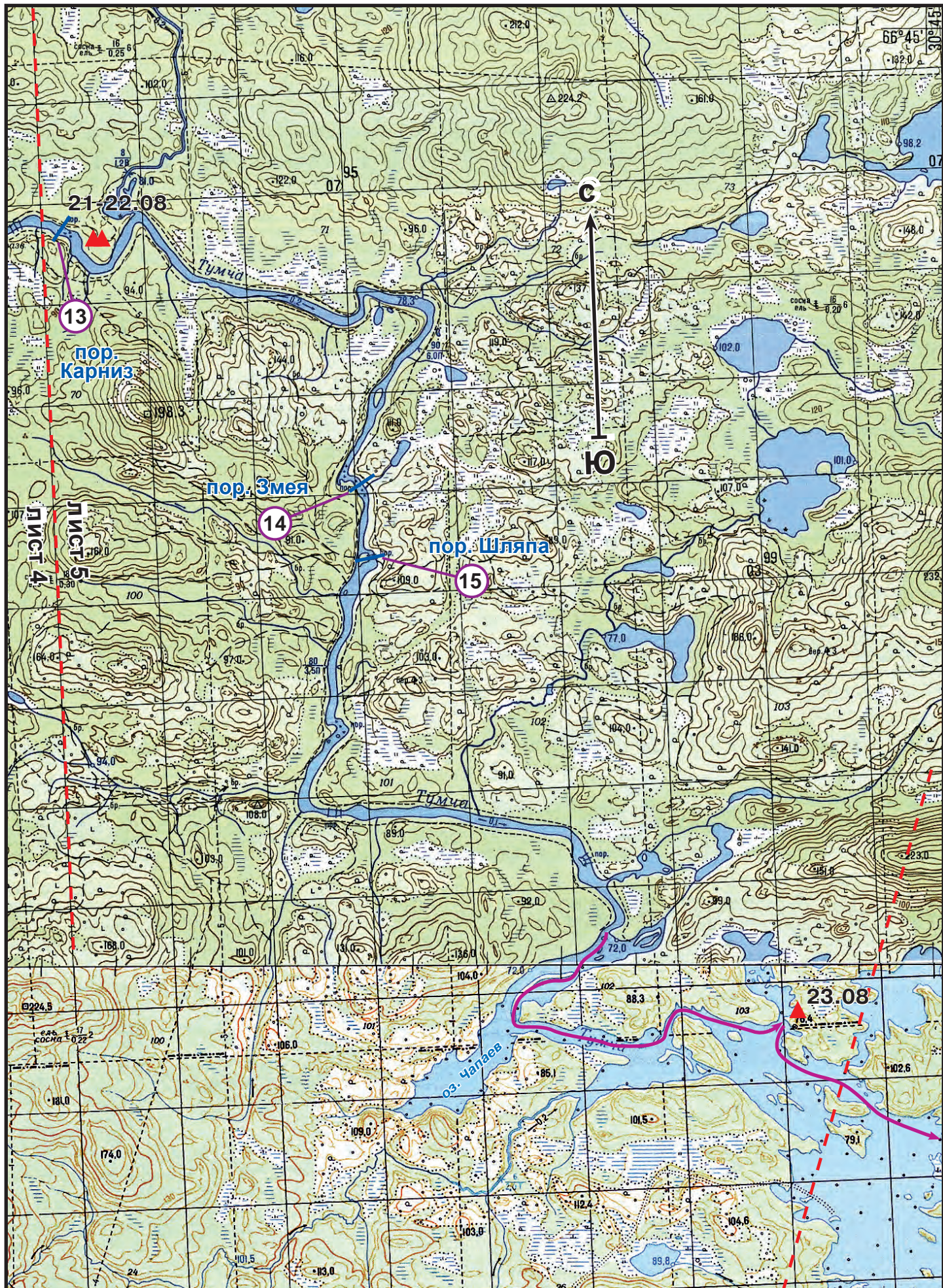
Маршрутная карта. Лист 5.
р. Тунтсайоки М-6 1:50 000



Маршрутная карта. Лист 6.
р. Тунтсайоки М-6 1:50 000



Маршрутная карта. Лист 7.
р. Тумча М-б 1:50 000



Маршрутная карта. Лист 8.
Иовское вдхр. М-6 1:50 000



Маршрутная карта. Лист 9.
Иовское вдхр. М-б 1:50 000



Маршрутная карта. Лист 10.
Иовское вдхр. М-б 1:50 000

