



ДЕПАРТАМЕНТ ОБРАЗОВАНИЯ ГОРОДА МОСКВЫ  
«МОСКОВСКИЙ ДЕТСКО-ЮНОШЕСКИЙ ЦЕНТР ЭКОЛОГИИ, КРАЕВЕДЕНИЯ И ТУРИЗМА»

МОСКОВСКАЯ ЭКОЛОГО-БИОЛОГИЧЕСКАЯ ОЛИМПИАДА «ПРИРОДА РОССИИ»  
ОКРУЖНОЙ ТУР

Фамилия, имя  
участника

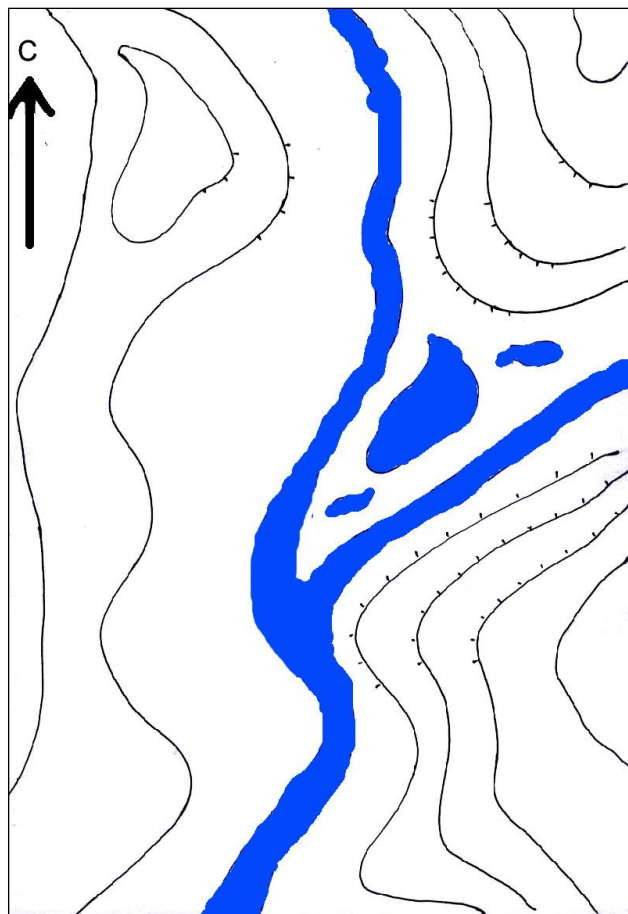
Школа

Класс

Ответы присылаются до 20 февраля 2017 г. включительно на электронную почту [tyr-zo@mail.ru](mailto:tyr-zo@mail.ru)

БЛАНК ОТВЕТОВ

Вариант Г 10 – 11 классы



Вопрос 1. (до 6 баллов)

Заштрихуйте на карте места, в которых с наибольшей вероятностью может массово произрастать черная ольха. Обоснование: \_\_\_\_\_

---

---

---

---

---

---

---

---

---

---

Вопрос 2. (до 4 баллов) Тип биома \_\_\_\_\_

---

ксерофильные - это: \_\_\_\_\_

---

однолетние ?????????? - значит \_\_\_\_\_

---

многолетние ?????????? - значит \_\_\_\_\_

---

Вопрос 3. (до 4 баллов).

Плотность = а) \_\_\_\_\_

Плотность = б) \_\_\_\_\_

Плотность = в) \_\_\_\_\_

Объяснение явления \_\_\_\_\_

---

Вопрос 4. (до 4 баллов).

Что изображено \_\_\_\_\_

Термины с расшифровкой \_\_\_\_\_

---

---

---

---

---

**Вопрос 5. (до 6 баллов).**

Популяция вида	Биотоп
1. Копытень европейский	
2. Кислица обыкновенная	
3. Лемминг	
4. Заяц русак	
5. Мох сфагнум	
6. Пырей ползучий	

**Вопрос 6. (до 4,5 баллов)**

---

---

---

---

---

**Вопрос 7. (до 3,5 баллов)**

---

---

---

---

**Вопрос 8. (до 4 баллов)**

Тип цепи (почему?) \_\_\_\_\_

---

---

Группа организмов (что означает) \_\_\_\_\_

---

---

**Вопрос 9. (до 4 баллов)**

Название озера: \_\_\_\_\_

Озеро находится в : \_\_\_\_\_

**Вопрос 10. (до 4 баллов)**

---

---

---

---

---

Итого \_\_\_\_\_ баллов

Член жюри конкурса \_\_\_\_\_ ( \_\_\_\_\_ )  
(подпись) (расшифровка подписи)

Ответы присылаются до 20 февраля 2017 г. включительно на электронную почту [tyr-zo@mail.ru](mailto:tyr-zo@mail.ru)